

① 民宿 きらく



お部屋から館山湾が一望でき、天気がいい日には、富士山も眺められます。

■ 収容人数：60名様 ■ 部屋数：19部屋

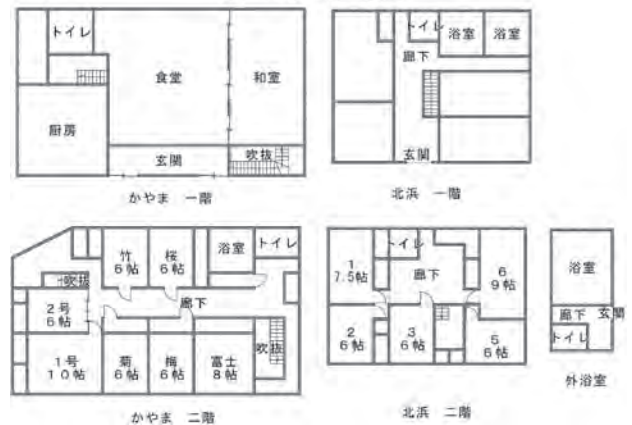


② かやま・北浜



宿から30秒の海岸を素足で歩いて自然再発見。

■ 収容人数：40名様 ■ 部屋数：12部屋

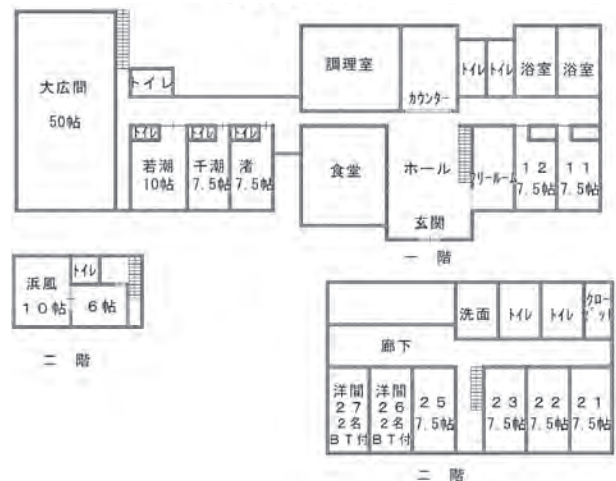


③ 旅館大浜



おいしい食事と家族的な雰囲気の浜辺の宿。

■ 収容人数：55名様 ■ 部屋数：13部屋

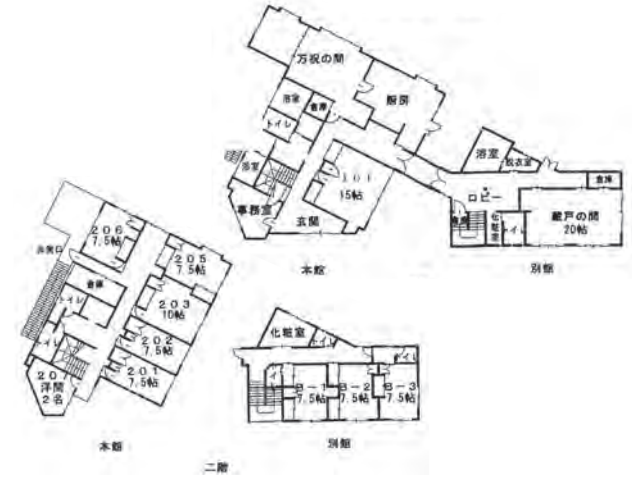


④ お宿・やまもと



料理自慢の和風モダンな宿。戦争遺跡の赤山地下壕、戦闘機用掩体壕は徒歩5~10分です。

■ 収容人数：50名様 ■ 部屋数：11部屋

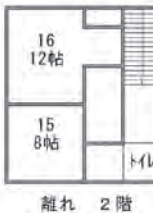


⑤ 伝平



漁場の町波左間港、家族ふれあいの宿。

■ 収容人数：35名様 ■ 部屋数：10部屋



⑥ 清風荘



アットホームファミリー。

■ 収容人数：40名様 ■ 部屋数：9部屋

